

L'IMMOBILIER QUI A DU SENS



UN RÉSEAU NATIONAL D'ENTREPRENEURS COOPÉRATIFS DE L'HABITAT

Depuis plus d'un siècle, notre réseau aide les ménages modestes à devenir propriétaires. Nous considérons que ce désir largement partagé d'avoir un chez-soi, de mettre sa famille à l'abri, doit être accessible à tous. Nous avons au fil des années développé notre savoir-faire dans tous les métiers de l'habitat afin d'accompagner chacun selon ses aspirations, ses besoins et ses moyens.

Nous sommes un réseau coopératif centré sur l'humain. Nous recherchons la performance dans l'objectif d'offrir le meilleur à nos clients. Nos sociétés ne versent pas de dividendes à leurs actionnaires ; nos résultats sont réinvestis pour accroître notre présence auprès de nos clients et améliorer les conditions de logement : rénovation énergétique des bâtiments, adaptation des logements aux personnes âgées et handicapées, travaux de remise à niveau, etc. Nous sommes engagés dans des missions dites « sociales » reconnues par l'Etat.

Nous sommes des acteurs complets de l'habitat, ancrés dans leur territoire et soucieux de proximité. Nous sommes présents dans les métiers de la construction de maisons individuelles, la promotion immobilière, l'administration de biens, les services immobiliers, l'aménagement de terrains à bâtir, ou encore la location de logements de type HLM.

Nous sommes un trait d'union entre l'économie sociale et solidaire, le mouvement HLM et le secteur privé. Nous sommes fidèles à notre histoire pour relever nos défis actuels de développement.

Nous sommes uniques, nous sommes le réseau des SACICAP (Sociétés anonymes coopératives d'intérêt collectif pour l'accession à la propriété).



Yannick BORDE
Président de PROCIVIS UES-AP,
Président du Crédit Immobilier de France,
Directeur général de PROCIVIS Mayenne,
PROCIVIS Anjou-Vendée et de
la Compagnie PROCIVIS Ouest Immobilier

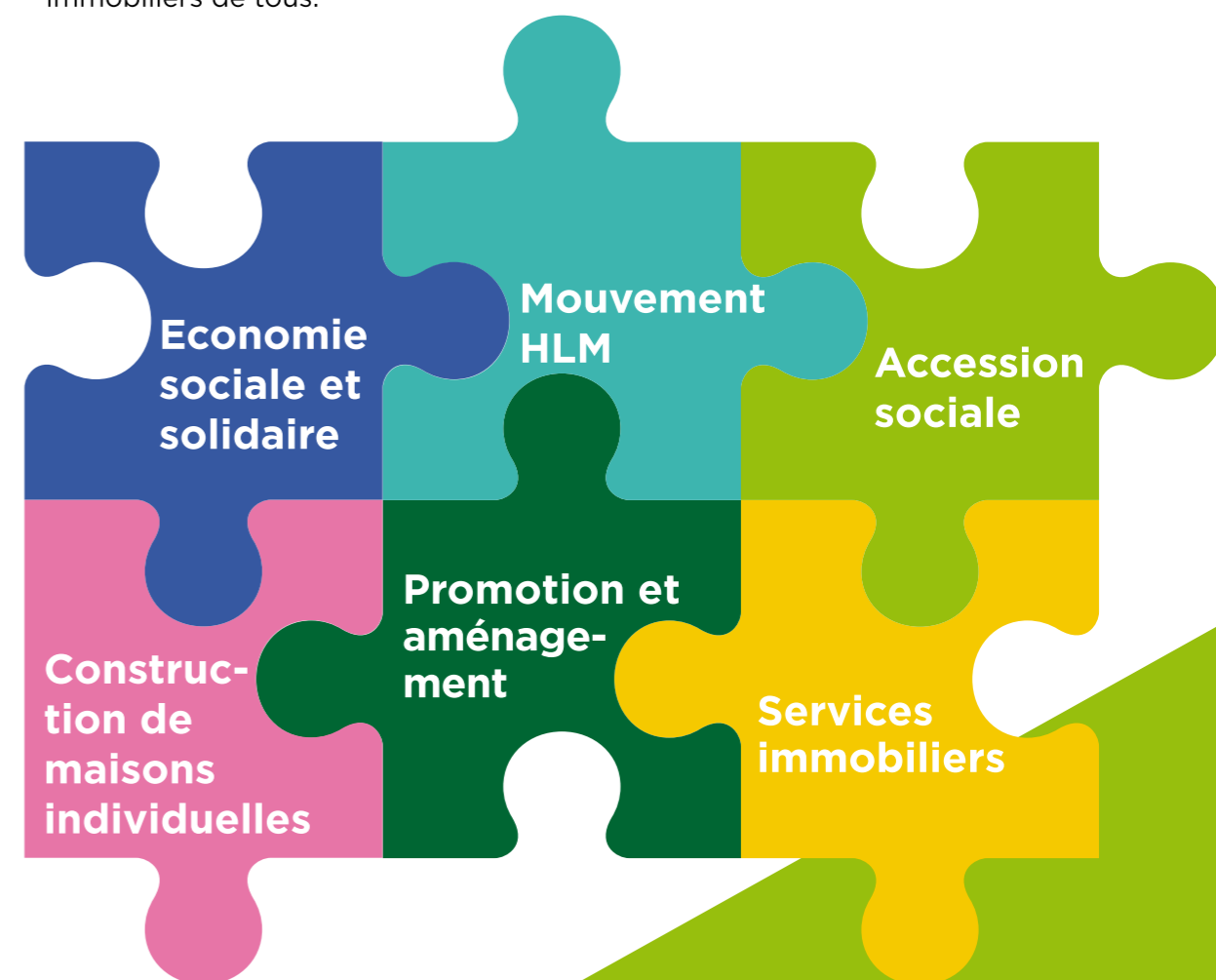
Jean-Luc FERLAY
Président de PROCIVIS Immobilier,
Président de VALRIM

UN RÉSEAU DE STRUCTURES ORIGINALES : LES SACICAP

Notre raison d'être et nos valeurs s'incarnent dans des entités originales et une organisation spécifique. Les SACICAP sont des structures juridiques originales qui, par leur souplesse, permettent d'allier développement économique et enjeux sociétaux, activités concurrentielles et intérêt général. Elles constituent la colonne vertébrale du réseau PROCIVIS qui trouve ainsi le moyen idéal d'un développement vertueux, mêlant performance économique et engagement sociétal.

Un fonctionnement en réseau pour un service en proximité. PROCIVIS est le produit des entreprises qui composent le réseau, et non l'inverse. Notre savoir-faire part des territoires et des situations concrètes pour irriguer l'ensemble du réseau. Cette organisation est garante d'une action pragmatique, humaine, où nos clients sont considérés et servis dans une relation de proximité.

Une expertise sur tous les métiers de l'immobilier pour une offre complète. Les 50 SACICAP et leurs 46 filiales immobilières accompagnent et réalisent les projets immobiliers de tous.



en 2019

1,22 MD€ DE CA
3 000 COLLABORATEURS

UN RÉSEAU ENGAGÉ DANS DES MISSIONS SOCIALES

Les SACICAP accomplissent des missions à valeur sociale ajoutée, en lien avec l'Etat et les agences publiques telles que l'Anru et l'Anah. En tant que sociétés coopératives, **elles réinvestissent une partie de leurs résultats dans l'accompagnement des politiques locales et nationales de l'habitat** sur les thématiques suivantes :

- > la lutte contre la précarité énergétique,
- > l'adaptation des logements pour le maintien à domicile des personnes âgées et des personnes en situation de handicap,
- > la sortie d'habitat indigne,
- > le soutien aux copropriétés fragiles et en difficulté,
- > l'accession sociale à la propriété,
- > la mise en œuvre des plans de prévention des risques technologiques.

Comment ?

En proposant des avances de subvention, des financements de reste à charge ou des prêts complémentaires, notamment des prêts complémentaires sans intérêts.

Pour qui ?

- > Pour des ménages exclus du crédit bancaire classique.
- > Pour des syndicats de copropriétaires.

26 500 MÉNAGES AIDÉS
sur la période 2008-2017

60 000 MÉNAGES ACCOMPAGNÉS
sur 2018-2022

UN RÉSEAU RESPECTUEUX DE L'ENVIRONNEMENT

Notre ancrage territorial séculaire et notre engagement sociétal nous prédisposent à nous **soucier de notre environnement, et de l'environnement en général**. PROCIVIS porte dans le débat public des propositions pour que nos logements consomment moins d'énergie et moins de ressources.

Les sociétés du réseau traduisent cette vision en actes à travers des réalisations remarquables, tant dans le neuf que dans la rénovation énergétique de l'ancien.

Eco-conception, isolation, matériaux bio-sourcés, réemploi des matériaux, pilotage des énergies, récupération des eaux, gestion des déchets... nous mobilisons toute la connaissance et les techniques modernes pour préserver notre planète et offrir un cadre de vie harmonieux à nos clients.

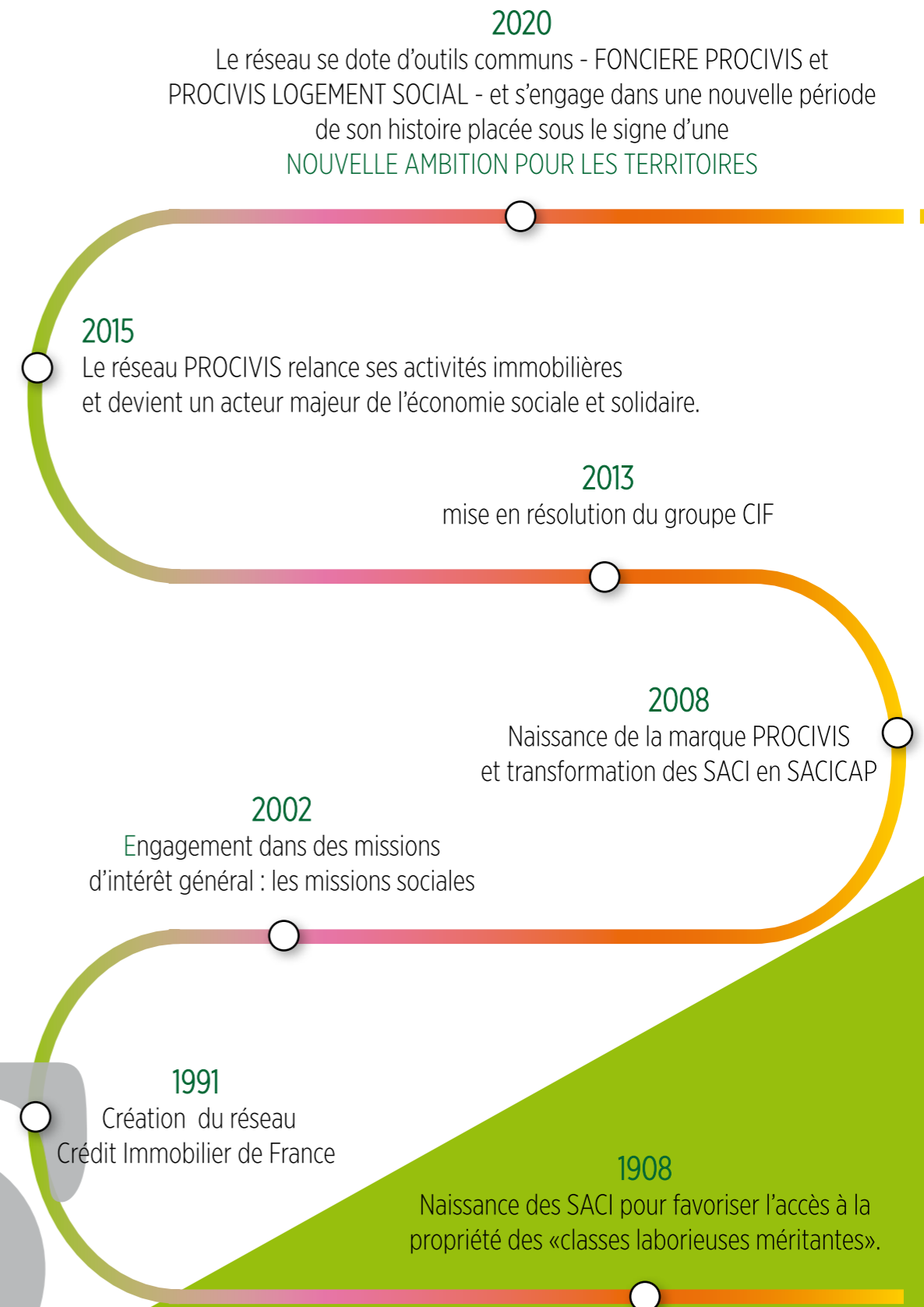
UN RÉSEAU ANCRÉ DANS TOUS LES TERRITOIRES

50 SACICAP | 46 PÔLES IMMOBILIERS



- SACICAP
- Holdings immobilières
- Promotion et aménagement
- Maisons individuelles
- Services immobiliers

UN RÉSEAU QUI S'INSCRIT DANS LE TEMPS LONG



LA CONSTRUCTION DE MAISONS INDIVIDUELLES

2^{ème} CONSTRUCTEUR NATIONAL

Nos atouts

- > Une parfaite connaissance des territoires et de leur habitat pour une réponse individualisée
- > Des maisons performantes conçues avec les clients en partenariat avec les meilleurs industriels du secteur
- > Des garanties inégalées sur le marché
- > Une expertise dans l'accession sociale à la propriété

Nos marques



LA CONSTRUCTION DE MAISONS INDIVIDUELLES

175 agences commerciales
830 collaborateurs
54 départements couverts

3 600 MAISONS VENDUES EN 2019

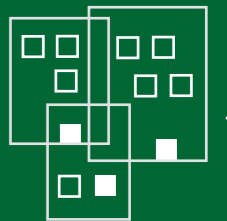
LA PROMOTION, L'AMÉNAGEMENT ET LE LOTISSEMENT

9^{ème} PROMOTEUR NATIONAL

Nos atouts

- > Une vision de long-terme nourrie par une histoire ancienne
- > Une relation stable et pérenne avec les acteurs locaux
- > Une approche partenariale des projets

Nos marques



LA PROMOTION
3 900 mises en commercialisation

L'AMÉNAGEMENT
1 150 promesses de vente
800 lots livrés

4000 RÉSERVATIONS
EN 2019

LES SERVICES IMMOBILIERS

4^{ème} SYNDIC / ADMINISTRATEUR DE BIENS NATIONAL

Nos atouts

- > Présent sur les métiers de la transaction, gestion, location et syndic
- > Une implantation sur l'ensemble du territoire
- > Une présence sur l'ensemble des activités de services immobiliers
- > Des réponses personnalisées
- > Une offre spéciale pour les étudiants
- > Une expertise unique dans la vente HLM

Nos marques



Un label de référence : QualiSR

IMMO de France s'est impliqué dans le développement de QUALISR, conscient du rôle sociétal de la certification dans la sécurisation et l'amélioration des copropriétés fragiles sur le long terme. Cette qualification participe de la création d'un cercle de confiance entre les collectivités, les pouvoirs publics, les copropriétaires et les habitants. Votre syndic certifié QUALISR est ainsi un acteur durable de l'accompagnement, de la gestion et du financement de votre copropriété.



IMMO DE FRANCE
140 agences
1 220 collaborateurs

ACTIVITÉ SYNDIC ET GÉRANCE
660 000 LOTS GÉRÉS

Activité Transaction
3 780 ventes
Activité Location
12 360 mises en location

LE LOGEMENT SOCIAL

L'UNE DES COMPOSANTES DU MOUVEMENT HLM

Aux côtés des SA, des Coop et des offices HLM, les SACICAP sont un acteur majeur du Mouvement HLM, spécialiste de l'accès social à la propriété depuis un siècle.

Les SACICAP, actionnaires d'Entreprises Sociales pour l'Habitat (ESH) et de Sociétés Coopératives de Production d'HLM (Coop HLM) ou Sociétés Coopératives d'intérêt Collectif HLM (SCIC HLM) concourent à la mise en œuvre effective des politiques de mixité sociale.

En 2020, le réseau des SACICAP a constitué le groupe **PROCIVIS Logement Social** qui fédère 7 sociétés HLM. L'organisation retenue permet l'intégration d'acteurs extérieurs au réseau dans le respect de leur identité.

Nos priorités

- > Le parcours résidentiel
- > La mixité sociale
- > Le renouvellement urbain
- > La transition énergétique

Nos atouts

- > L'autonomie de pilotage local
- > L'ancrage territorial
- > La coopération à la carte

Nos marques

 **PROCIVIS**
LOGEMENT SOCIAL



PROCIVIS LOGEMENT SOCIAL
7 SOCIÉTÉS HLM
40 000 LOGEMENTS LOCATIFS SOCIAUX



FIERTÉ
100 ANS
d'Histoire

ancrage dans les
TERRITOIRES

ACCESSION
à la
propriété

un RESEAU
coopératif

EXCELLENCE

parcours
résidentiel

UN
partenaire des
collectivités territoriales

trait d'union
entre

SECTEUR PRIVÉ
& intérêt général

fédération mouvement

HLM

ENGAGEMENT SOCIÉTAL

87, quai Panhard et Levassor 75013 PARIS

contact@procivis.fr

www.procivis.fr